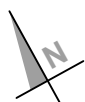
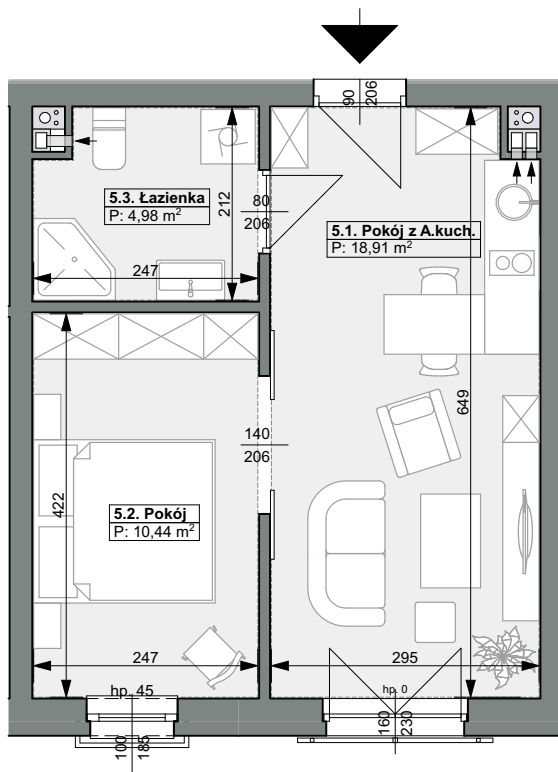


Zabudowa Mieszkaniowa Wielorodzinna przy ul. Barlickiego 2G w Świnoujściu  
**BUDYNEK NR2 - PIERWSZY ETAP INWESTYCJI**



**LOKAL MIESZKALNY NR5** pow. 34,33 m<sup>2</sup>  
 ( kondygnacja: parter )



5.1. Pokój z aneksem kuch.	18,91 m <sup>2</sup>
5.2. Pokój	10,44 m <sup>2</sup>
5.3. Łazienka	4,98 m <sup>2</sup>
	<b>34,33 m<sup>2</sup></b>

